

Gesellschaftliches Bewusstsein

Ergebnisse der Naturbewusstseinsstudien für den Kontext
Stadtnatur, Outdoor und Mensch-Natur-Beziehung

Dr. Andreas Wilhelm Mues

BfN | 2.2 – Naturschutz, Gesellschaft und soziale Fragen



Studienreihe Naturbewusstsein: Konzept und Methodik

- **BMU/BfN-Umfragen**
- **Seit 2009 im zweijährigen Turnus**
- **Repräsentativität:** ca. 2.000 Personen ab 18 J. (**2020: + Jugend!**), Zufallsstichprobe
- **Persönlich-mündliche Interviews**
- **Feststehende Frage-Sets** für langfristiges Monitoring, z.B. Gesellschaftsindikator für biologische Vielfalt
- **Wechselnde Frage-Sets** für naturschutzpolitische Themen von aktueller Relevanz, 2019: Schutzgebiete
- Kontinuierliche Erfassung von **soziodemographischen Gruppen und sozialen Milieus** (Modell des Sinus-Institutes)
- **Internet:** www.bfn.de/naturbewusstsein.html

Naturbewusstsein 2019

Bewertungsurfrage zu Natur und biologischer Vielfalt



Naturbewusstsein 2017

Bewertungsurfrage zu Natur und biologischer Vielfalt



Naturbewusstsein 2015

Bewertungsurfrage zu Natur und biologischer Vielfalt



Naturbewusstsein 2013

Bewertungsurfrage zu Natur und biologischer Vielfalt



Naturbewusstsein 2011

Bewertungsurfrage zu Natur und biologischer Vielfalt



Naturbewusstsein 2009

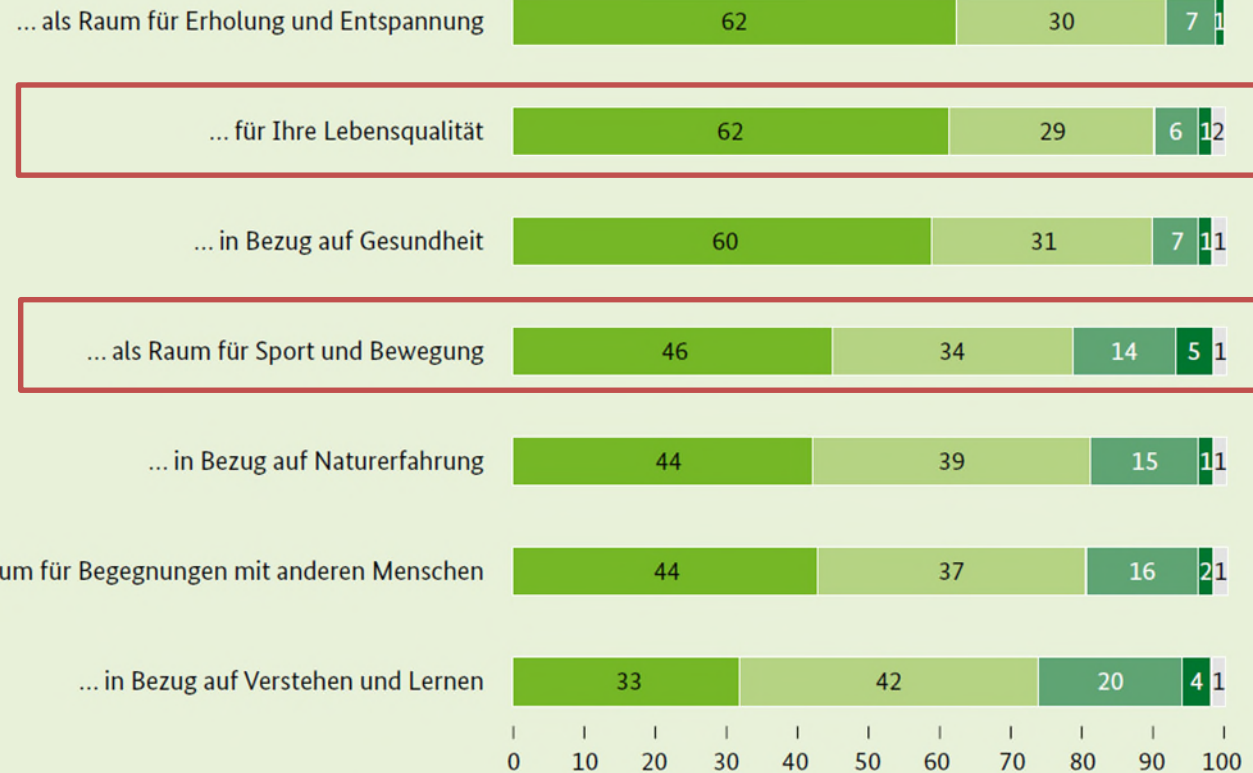
Bewertungsurfrage zu Natur und biologischer Vielfalt



Persönliche Bedeutung von Stadtnatur Naturbewusstsein 2015

Abbildung 1: Persönliche Bedeutung von Stadtnatur

Wie wichtig ist Ihnen persönlich Natur in der Stadt ...?



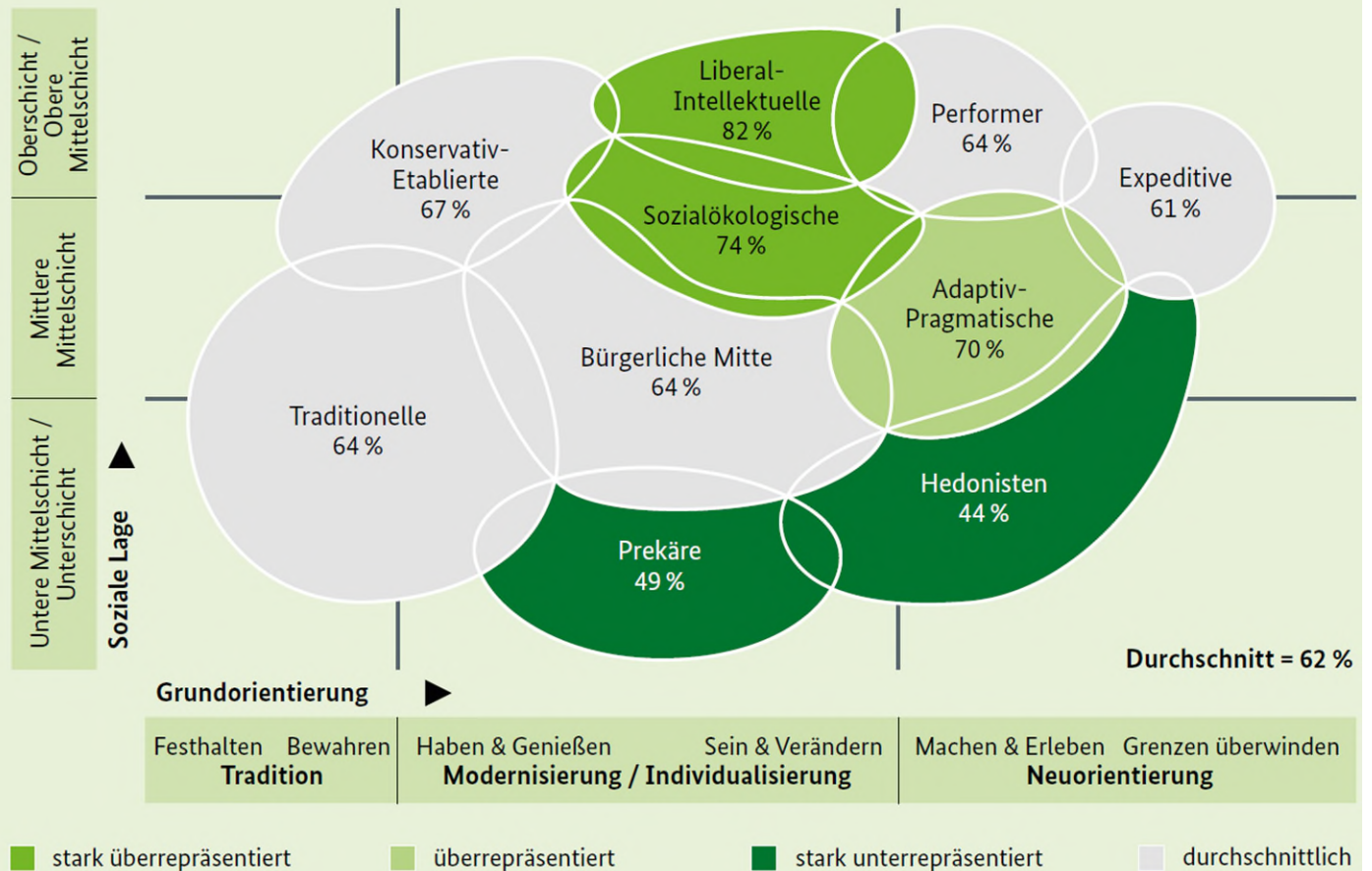
■ sehr wichtig ■ eher nicht wichtig
■ eher wichtig ■ überhaupt nicht wichtig ■ weiß nicht/keine Angabe **Angaben in Prozent**



Soziale Schichten und Naturbewusstsein

Abbildung 2: Persönliche Bedeutung von Stadtnatur nach Milieuzugehörigkeit

Wie wichtig ist Ihnen persönlich Natur in der Stadt für Ihre Lebensqualität? sehr wichtig



Naturbewusstsein 2019

Bewertungsurfrage zu Natur und biologischer Vielfalt

Naturbewusstsein 2017

Bewertungsurfrage zu Natur und biologischer Vielfalt

Naturbewusstsein 2015

Bewertungsurfrage zu Natur und biologischer Vielfalt

Naturbewusstsein 2013

Bewertungsurfrage zu Natur und biologischer Vielfalt

Naturbewusstsein 2011

Bewertungsurfrage zu Natur und biologischer Vielfalt

Naturbewusstsein 2009

Bewertungsurfrage zu Natur und biologischer Vielfalt

Soziale Schichten und Naturbewusstsein

Sozial besser gestellte Gruppen:

- Haben tendenziell ein **größeres Naturbewusstsein** und nutzen die **Ressource Natur**.
- Haben gleichzeitig eine deutlich **schlechtere Ökobilanz** und einen **ressourcenintensiveren Lebensstil**.
- **„Fordern“ – Verantwortung!**

Sozial schlechter gestellte Gruppen:

- In Bezug auf Einkommen und Bildung benachteiligt, oft bleibt auch **Natur als Erfahrungsraum verschlossen**.
- Durch eingeschränkte Mobilität und Finanzkraft besonders **auf Natur im näheren Lebensumfeld angewiesen**.
- Bislang durch Kommunikations- und Bildungsangebote nur **unzureichend erreicht**.
- **Fördern!**

Naturbewusstsein 2019

Bevölkerungsumfrage zu Natur und biologischer Vielfalt



Naturbewusstsein 2017

Bevölkerungsumfrage zu Natur und biologischer Vielfalt



Naturbewusstsein 2015

Bevölkerungsumfrage zu Natur und biologischer Vielfalt



Naturbewusstsein 2013

Bevölkerungsumfrage zu Natur und biologischer Vielfalt



Naturbewusstsein 2011

Bevölkerungsumfrage zu Natur und biologischer Vielfalt



Naturbewusstsein 2009

Bevölkerungsumfrage zu Natur und biologischer Vielfalt



Eine Zukunftsaufgabe in guten Händen



Vielen Dank für Ihre
Aufmerksamkeit

